



ReluxEnergy CH ist ein Berechnungs- und Nachweistool für Beleuchtung gemäss der SIA-Norm 380/4. Der Nachweis ist Minergie anerkannt und ersetzt ab dem 01.01. 2011 die bisherige Excel Version. ReluxEnergy CH steht in Deutsch, Französisch und Italienisch zur Verfügung.

Alte Excel Dateien sowie Relux Projekte können importiert werden.

Das Programm ist genau auf die Schweizer Normen abgestimmt und führt Sie in fünf einfachen Schritten durch die Eingabe der erforderlichen Angaben zu Ihrem Projekt.

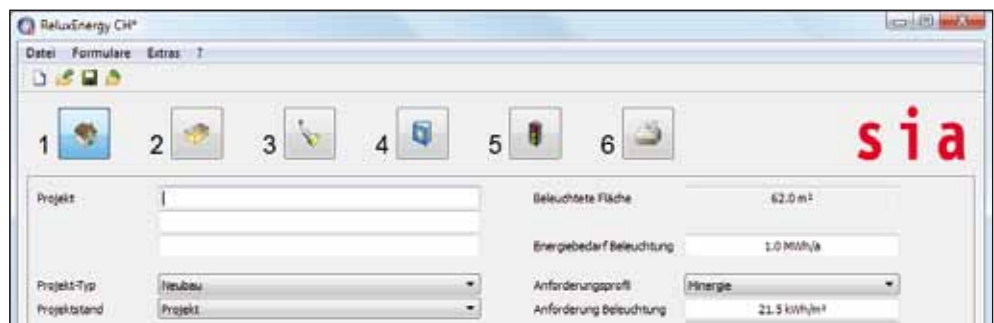
ReluxEnergy CH führt automatisch die Berechnung durch und informiert ob die Anforderungen erfüllt sind oder wo optimiert werden kann. Für die Berechnung kann zwischen SIA-Grenzwert, SIA-Zielwert und Minergie gewählt werden.

Kostenloser Download der Demoversion unter www.relux.ch
www.energytools.ch
www.minergie.ch.

Eine 12 monatige Lizenz erhalten Sie unter www.relux.ch.



Relux Informatik AG
 Switzerland
 Telefon 061 333 07 70
 Support 0900 35 79 35
www.relux.biz
info@relux.ch



1 Erfassung der Projektkennndaten und des Anforderungsprofils.



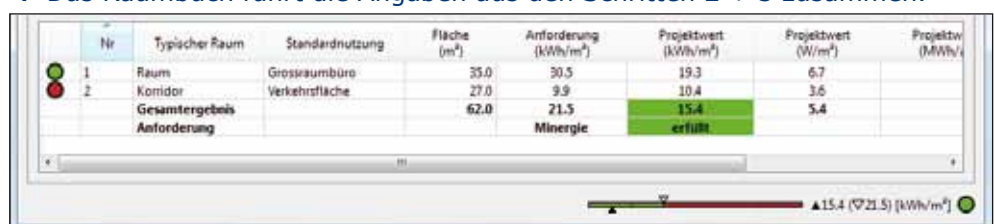
2 Typische Räume erfassen.



3 Leuchtenauswahl.



4 Das Raumbuch führt die Angaben aus den Schritten 2 + 3 zusammen.



5 Der Nachweis wird automatisch erstellt und wird von Minergie anerkannt.